



Brennberg-völgyi autópihenő

Szalamandra-tavi pihenőhely

GPS-koordináták:
 Szalamandra-tavi pihenőhely N 47.667205 E 16.543998
 Brennberg-völgyi autópihenő N 47.672771 E 16.511971

Észrevételeit, kérdéseit az alábbi telefonszámon és e-mail címen jelezheti:
 99/506-810 ill. titkarsag@taegrt.hu, soprerd@taegrt.hu



Szalamandra-tavi pihenőhely

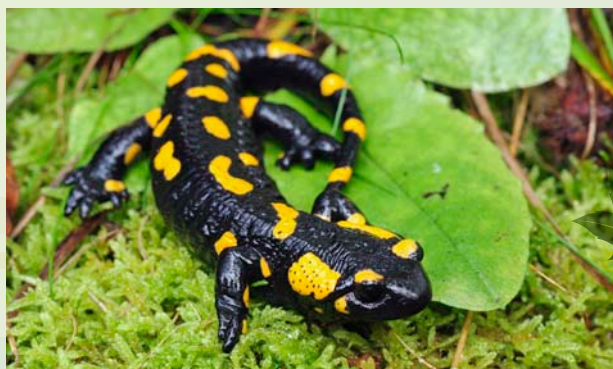


Brennberg-völgyi autópihenő

Azoknak, akik kellemes erdei környezetben piknikézéssel kívánnak kikapcsolódni, a Sopronbánfalva felől megközelíthető Szalamandra-tavi pihenőhelyet, vagy a Görbehalom és Sopron közötti közút mellett található Brennberg-völgyi autóspihenőt ajánlja a parkerdőt kezelő Tanulmányi Erdőgazdaság. Mivel a Szalamandra-tavi pihenőhelyhez vezető földutat az erdőgazdaság felújította, így most már az is kényelmesen megközelíthető gépjárművel.

Szalamandra-tavi pihenőhely

A Tacsai-árok – ahol az 1977-ben mesterségesen létrehozott Szalamandra-tó található – régóta kedvelt kirándulóhelye a soproni hegységnek. A névadó foltos szalamandrával (*Salamandra salamandra*) gyakran találkozhatunk ezen a területen, amely a kétéltűek osztályába tartozó **védett** állat. Magyarország hegységeiben honos, elsősorban 400 és 1000 méter közötti magas-



ságban él. A lomberdők vizes, árnyékos élőhelyeit kedveli. Élénk színe **mérgező** bőrre hívja fel a figyelmet, mirigyeiben termelődő váladéka szembe vagy szájba jutva nyálkahártyagyulladást okoz.

A tó két részből áll. Hordalékfogója 6.500 m³, míg maga a tó 10.000 m³ víz tárolására alkalmas, amit a patakon túlmenően a Fáber-rét környékének vízgyűjtő területéről eredő bővizű Természetbarát-forrás is táplál. A forrás első foglalása (1950) a Természetbarátok Turista Egyesület nevéhez fűződik. A Castanea Környezetvé-



delmi Egyesület a forrást a Holland Királyság támogatásával 2003-ban felújította. A Tanulmányi Erdőgazdaság 2013. júniusában esőbeállóval, a tó alatt és felett lévő tűzrakóhelyek és a hozzájuk tartozó asztal-pad



garnitúrák felújításával, valamint a forrás környezetének rendbetételével tette még komfortosabbá a kirándulóhelyet. A hely további nevezetessége, hogy a Szalamandra-tó és a Fáber-rét közötti hosszán elnyúló területen található a Soproni-hegység legnagyobb szelídgesztenyése.

Gyalogosan Sopronbánfalva felől a sárga jelzésű úton, valamint a Ciklámen tanösvényen található Hétbükkfa irányából szintén ezen a jelzésen érhető el.

Brennberg-völgyi autóspihenő

A Sopron és Görbehalom között közvetlenül az út mellett fekvő autóspihenő a parkerdő legismertebb piknikező helye. Hétféteken, jó idő esetén zsong itt az élet. Igaz, hogy a mellette futó Rák-patak gazdag növény és állatvilága önmagában is csodálatos élményt nyújt a természet szerelmeseinek, de őszintén meg kell vallani, hogy ide elsősorban nem ezért látogatnak ki a soproniak.



Öt - padokkal, asztalokkal, szemetes edényekkel ellátott - tűzrakóhelye, focipályája, játszótere inkább vonzza a természetben kikapcsolódni vágyókat. A hirtelen jött nyári záporok ellen az esőbeálló nyújt menedéket. A finomabbnál finomabb ételek elkészítését az erdőgazdaság az esőbeálló melletti tárolóhelyre készletezett darabolt tűzifa biztosításával segíti.