

TERMÉSZETRAJZI ÉLMÉNYKALAUZ

Az erdők és Sopron. Elválaszthatatlanok, összetartoznak, mint „évszázados barátok”. Ezt a kapcsolatot a város történelme és a kedvező földrajzi elhelyezkedés kovácsolta össze. A különleges kötődésről számos írás, tanulmány, könyv született; egyik ilyen Nagy Csaba erdőmérnök-természetfotós képeskönyve, a Tanulmányi Erdőgazdaság Zrt. kiadásában.

A kötet a soproni székhelyű Tanulmányi Erdőgazdaság Zrt. – fennállásának 60. évfordulója alkalmából – a város környéki erdők, az azokat megálmódó és ma is a természet, az erdő kincseit ápoló szakemberek előtt tiszteleg.

A képek színes pillanatokat örökítenek meg, mint amikor a ragyogó virágdíszbogar az erdei szellőrózsa virágán táplálkozik; vagy egy egész történetet kel életre képzeletünkben például az erdőszélen leleselkedő őzgida láttán. Elmaradhatatlanok a soproni bükkösök, fenyvesek és patakvölgyi égeresek látványát és színeit megörökítő felvételek; az erdei állatok hétköznapijait bemutató pillanatképek, vagy a mozdulatba hajló állóképek. A gombák és a növények mintha csak arra vártak volna, hogy tájkép készüljön velük vagy portré róluk. A szerző képei élnek, vagy életet sejtetnek.

A fotók főként a Soproni-hegyvidékhez és Fertő-menti dombokhoz kötődnek. A helyen a savanyú alapkőzet és a hűvösebb „alpesi” klíma dominál, a Fertő-tó nyugati partján az életteret a szárazabb termöhe-



lyek nyújtják. A két táj között az Ikva vízgyűjtőjének kavicsos hordaléka töltötte fel a síkságot. Ez a pannon-alpi átmeneti zóna adja a Sopron környéki erdők mérhetetlen változatosságát, az élőhelyek kincsesládáját. A könyv képei segítenek összeállítani a mozaikot, amely persze akkor válhat teljessé, ha a személyesen is megismerjük a helyet, a történetét. A szerző látásmódja különleges, hiszen nemcsak jó fotótémákat keresett, de hozzáadta saját szakmai tapasztalatát, élményeit is. Három év áldozatos munkáját mutatja be a 127 oldal. A térség megismerésében segít az erdőterületek rövid bemutatása. A növény- és állatfajok, valamint a helyszínek megnevezésével együtt rövid leírásokat, szerzői „narrációt” olvashatunk a fotók mellett.

A kötet sokkal több, mint egy képeskönyv: természetrajzi élménykalauz. A természetbarát, a fotós, az erdőkért rajongó szakember vagy gyermek könyvespolcán is kiemelt helyet foglalhat el. Nagy Csaba: Az erdők kincsei – Képek a Sopron környéki erdőkről kötet beszerezhető az internetről (Libri) és fellelhető szakmai könyvtárakban. A bemutatás záródjon a szerző gondolataival: „Hogy az erdő kincsei közül ki mit tart fontosabbnak, számára kedvesebbnek, ebben természetesen lehetnek eltérések a vélemények. Egy azonban bizonyos: az erdő kincseit rejti... S az igazi, a legnagyobb kincs maga az ERDŐ!”

Dr. Takács Viktor

Varázserdő

A Soproni parkerdő igazi varázserdővé változott, márciustól látogatható a Boszorkány meseösvény a Károly-magaslaton. Állomásain érdekes feladatok és tudnivalók várják a látogatókat, valamint pecsétek is gyűjthetők, amelyekért cserébe az út végén ajándék jár. A fölfedezés a Kóhalmi Vadászati Múzeumban és a mellette található Élményparkban folytatódhat, közelről megismerve a helyi élővilágot. A varázserdőre és Sopron városára szép kilátás nyílik a Károly-kilátóból. Tudod-e, hány méter magas oromra építették?

a. 470 méter b. 398 méter c. 347 méter

Felismered?

A hegyvidék legrégebbi tanösvényét a soproni erdők különleges kankalinféléről nevezték el. Mintegy kilenc kilométer hosszan kanyarog: a város határából indul, erdőkön át, több forrás közelében elhalad és a Várhelyt érintve a Brennbergi-völgyben végződik. Felismered a névadót?

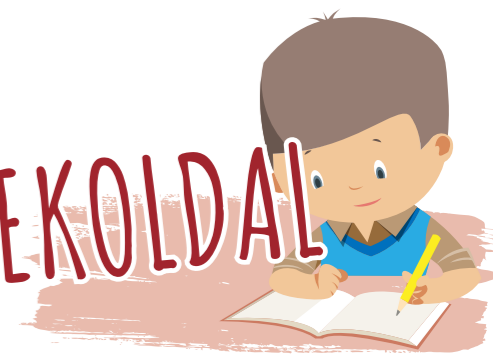


Ki jut fel előbb?



A feladatokat a TAEG Tanulmányi Erdőgazdaság Zrt. munkatársai állították össze. A 2019. január 31-éig beérkező helyes megfejtések beküldői közül három szerencsésnek az erdő kincsei című könyvet ajándékozunk, a TAEG Tanulmányi Erdőgazdaság Zrt. felajánlásából. Címünk: A Mi Erdőnk Szerkesztősége, 1591 Budapest, Pf: 294. vagy rimoczi.iren@amierdonk.hu. A megfejtést és a szerencsések nevét a következő számban közöljük. Az előző számunk helyes megfejtése: törpeharcsa. A Rezét gőzös és a gemenci kisvasút című könyvet Tátrai Zsuzsa pécsi, Bánffy Bercel mányi, Juhász Eszter nagykanizsai olvasóinknak küldjük.

GYEREKOLDAL



Keresztrejtvény

Hazánk egyik legrégebbi kilátóját Sopronban építették 1876-ban. Történetéről, a környező látnivalókról A Mi erdőnk 2018. 5. számának Panoráma rovatában írtunk. Az ott olvasottak sokat segíthetnek megfejteni a következő meghatározásokat, melyek végül elvezetnek a megoldáshoz. Ha fentről lefelé összeolvasod a zölddel jelzett oszlopban lévő betűket, a Tanulmányi Erdőgazdaság Zrt. jelmondatát kapod. Ezt küldd be!

- Itt található a Károly-kilátó
- Fiatal, kiskorú személy
- Sopronhoz közeli tó
- Lehullott levelek az erdőben
- Tavaszi
- Átfogó látkép, körkép
- Muck Endre egyik foglalkozása
- Nagy tudású emberek
- A túraöltözet fontos része
- A kilátó névadója
- Ilyen múzeum van a soproni erdőben
- Nagy méretű falragasz
- Több szintes épület
- Gonosz varázslónő
- Gyűjteményeket bemutató intézmény
- Sok rokon tárgy együtt
- Szűk erdei út
- Idegenforgalom
- Nyitott erkély
- Hazánk nyugati szomszédja
- A hegy kiemelkedő része
- Ősök
- Síkvidék ellentéte
- Pihenő ülőhelyek az erdőben
- Nem változó
- Magaslati építmény
- A víz halmazállapota

